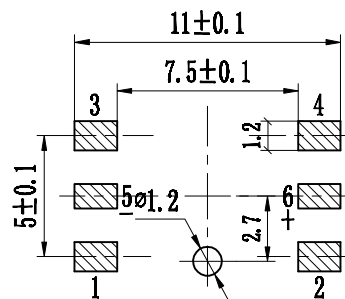
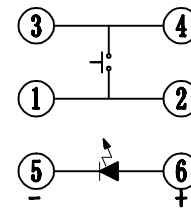


元件面孔位图

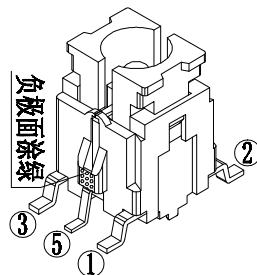
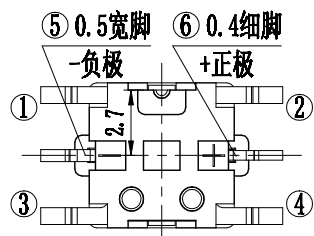
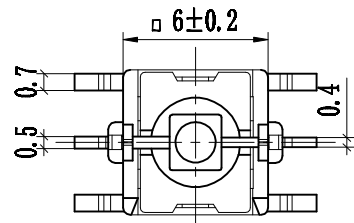


电原理图



灯光选型表

| 灯光 | 灯光代码 |
|----|----------|
| 白光 | W White |
| 红光 | R Red |
| 绿光 | G Green |
| 黄光 | Y Yellow |
| 蓝光 | BL Blue |
| .. | |



带灯轻触主要技术指标: Illuminated Tact Switch Main Specifications:

| 气候等级 Climate Grade | 额定值 Rated Value | 接触电阻 Contact Resistance | 耐电压 Dielectric Strength | 绝缘电阻 Insulation Resistance | 动作力 Operating Force | 寿命 Life | 盐雾试验 Salt mist Test |
|--------------------------|-----------------------|-------------------------------|-------------------------------|----------------------------------|---------------------------|------------|---------------------------|
| -25℃ 至 +75℃ | 30V DC, 30mA | ≤0.05Ω | 250V AC | ≥100MΩ | ▶260gf±50gf | 10W times | 12±1 hours. |
| -25℃ 至 +75℃ | 30V DC, 30mA | ≤0.05Ω | 250V AC | ≥100MΩ | 160gf±50gf | 10W times | 12±1 hours. |

| 5 | —— | LED灯 | —— | 1 | 透明 | —— |
|----|------|------|-----|----|-------|----|
| 4 | —— | 按钮 | PPA | 1 | 黑色 | —— |
| 3 | —— | 弹片 | 不锈钢 | 1 | Ag | —— |
| 2 | —— | 塑座 | PPA | 1 | 黑色 | —— |
| 1 | —— | 卡件 | H62 | 1 | Ag | —— |
| 序号 | 零件料号 | 名称 | 材料 | 数量 | 镀层/颜色 | 备注 |

注: 综合图-动作力和灯光按客户要求定制, 产品型号随之而变。

东莞市铭标电子科技有限公司

带灯轻触外形图

| | | | | | | | |
|----|-----|----------|----------|-------------|---------------------|--------|----|
| 设计 | 邱尚林 | 21.12.15 | 产品 型号 | LSM630-1-9H | | | |
| 审核 | 邱尚林 | 21.12.15 | | 产品 料号 | 6×9H 黄绿光260g10W贴10长 | | |
| 批准 | 朱明华 | 21.12.15 | | | 页码 | 1 OF 1 | A4 |
| 比例 | 3:1 | 单位 | mm | | | | |

| 变更单号 | 版本 | 日期 | 内容描述 | 变更 | 审核 | 批准 | 未注公差 |
|------|-----|----|------|----|----|----|---|
| | A/0 | | | | | | >20~ ±0.15 >10~20 ±0.10 >5~10 ±0.05 ~5 ±0.03 |