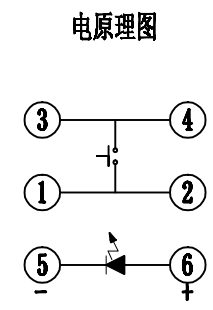
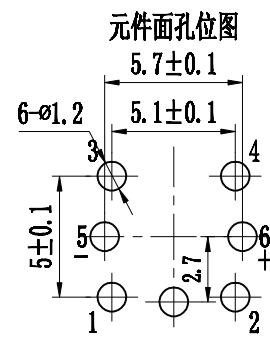
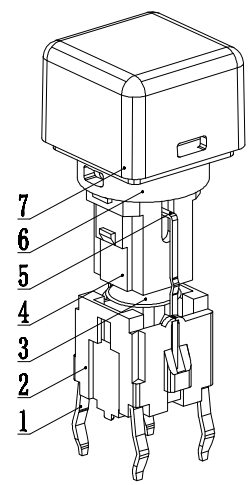
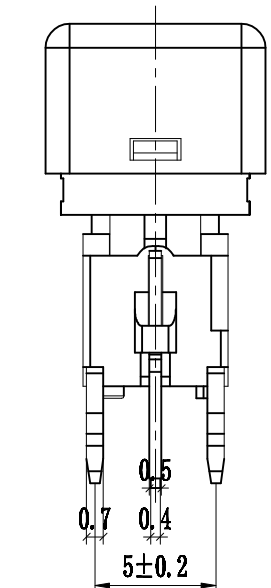
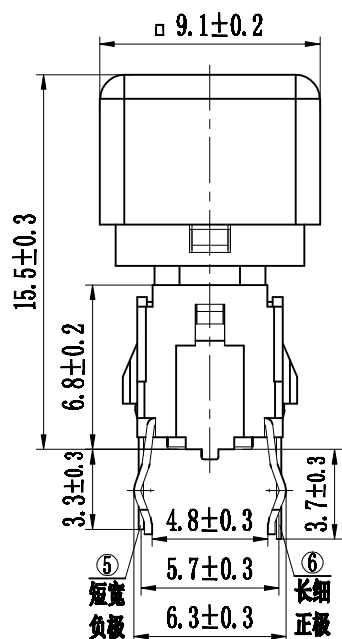


A
B
C
D
E
F
G
H
I
J

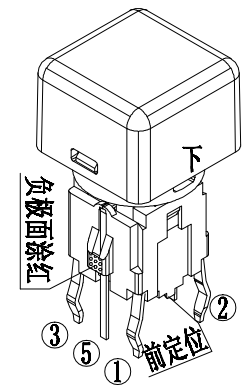
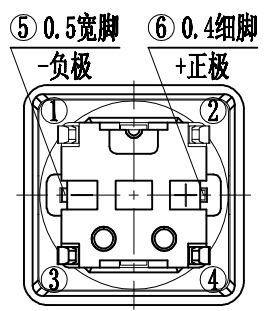
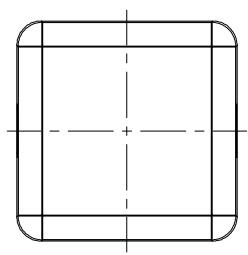


灯光选型表

灯光	灯光代码
白光	W White
平头红	R1 Red
绿光	G Green
黄光	Y Yellow
蓝光	BL Blue
..

带灯轻触主要技术指标: Llluminated Tact Switch Main Specifications:

气候等级 Climate Grade	额定值 Rated Values	接触电阻 Contact Resistance	耐电压 Dielectric Strength	绝缘电阻 Insulation Resistance	动作力 Operating Force	寿命 Life	盐雾试验 Salt mist Test
-25℃ 至 +75℃	30V DC, 30mA	≤0.05Ω	250V AC	≥100MΩ	260gf±50gf	10W times	12±1 hours.
-25℃ 至 +75℃	30V DC, 30mA	≤0.05Ω	250V AC	≥100MΩ	▶160gf±50gf	10W times	12±1 hours.



7	——	外方帽	PC	1	瓷白	
6	——	内方帽	PC	1	瓷白	
5	——	平头LED灯		1	透明	
4	——	圆按钮	PA66	1	瓷白	
3	——	弹片	不锈钢	1	Ag	
2	——	塑座	PA66	1	黑色	
1	——	卡件	H62	1	Ag	
序号	零件料号	名称	材料	数量	镀层/颜色	备注

注: 综合图-动作力和灯光按客户要求定制, 产品型号随之而变。

东莞市铭标电子科技有限公司

						>20~	±0.15	带灯轻触 外形图	设计	苏伊焯	21.10.30	产品 型号	LSP666-5-15.5H						
						>10~20	±0.10		审核	易光明	21.10.30		产品 料号	6×15.5H 瓷白帽平头红光160g10W插脚					
						>5~10	±0.05		批准	张厚富	21.10.30	比例		3:1	单位	mm	页码	1 OF 1	A4
						~5	±0.03		变更										
变更单号	版本	日期	内容描述			变更	审核	批准											